

## Warum Sport-Mundschutz?

Nach der American Dental Association werden jährlich mehr als 200 000 Verletzungen im Mundbereich durch das Tragen von Mundschutz verhindert. Trotzdem schätzt die National Youth Sports Foundation, dass jährlich mehr als 5 Millionen Zähne durch Sportaktivitäten in den USA ausgeschlagen werden.

## Warum individuell gefertigter Playsafe Sport-Mundschutz?

Playsafe-Mundschutz passt exakt auf die Zahnreihe, sitzt fest, erlaubt freies Atmen und normales Sprechen.

## Nicht jeder Sport-Mundschutz ist gleich!

Boil & Bite Mundschutz (kochen und einbeißen) passt schlecht und lockert sich. Der Sportler muss diesen Mundschutz auf der Zahnreihe halten, dies hindert ihn an Spitzenleistungen.



Playsafe Mundschutz



Boil & Bite Mundschutz

Viele wissenschaftliche Studien zeigen, dass ein Boil & Bite Mundschutz durch den beim Anpassen entstehenden, dramatischen Stärkeverlust (Durchbeißen) ein falsches Gefühl von Schutz vorgaukelt.

Playsafe Sportmundschutz ist immer mehrschichtig:

## Zwei- oder dreischichtiger **PLAYSAFE** Sport-Mundschutz





1. Basis, flexibel (2,0 mm)

z. B. Playsafe heavy-pro: 2. Verstärkung, hart (0,8 mm)


3. Deckschicht, flexibel (4,0 mm)

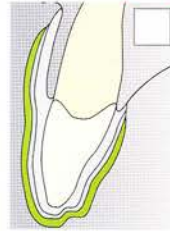
## Dreischichtiger **PLAYSAFE triple** Sport-Mundschutz



Dreischichtige Folie, flexibel mit harter Zwischenschicht (5,5 mm)  hart  weich, flexibel

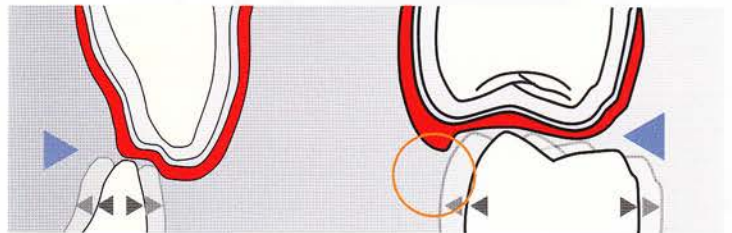
# 1 **PLAYSAFE triple** für jede Sportart

 bitte ankreuzen



**PLAYSAFE triple**, laminiertes, dreischichtiges Sportmundschutz, innen und außen weich und dazwischen hart. Die harte Zwischenschicht erstreckt sich im Gegensatz zu Playsafe heavy-pro über den ganzen Schutz.

Playsafe triple kann deshalb weniger voluminös bei gleicher Schutzwirkung ausgeführt werden.



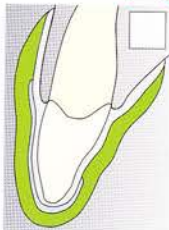
Wie jeder Playsafe Sportmundschutz weist auch der Playsafe triple trotz Bewegungsfreiheit für den Gegenkiefer () einen „buccal shield“ auf.

Diese umlaufende Schutzleiste (orangener Kreis) verhindert zu starke Abweichungen des Unterkiefers bei seitlich auftreffenden Schlägen.



# 4 **PLAYSAFE** Typen, der Sportart entsprechend

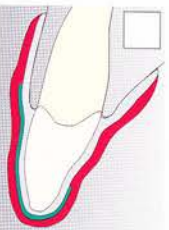
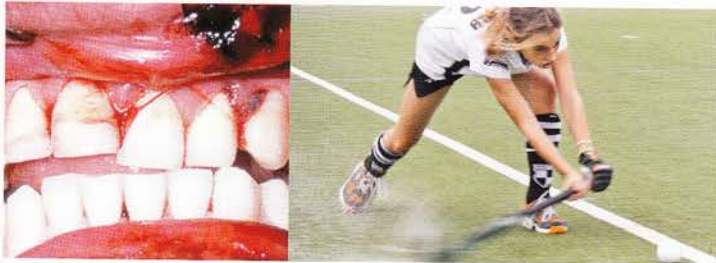
bitte ankreuzen



**PLAYSAFE heavy-pro**, 3-schichtig, mit harter Schicht, für:

- Eishockey**      **Feldhockey**      **Squash**
- Polo**            **Kickboxen**      **Karate**
- Rugby**          **Rollerblading**

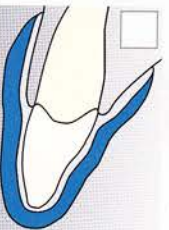
Sportarten, bei denen äußerst harte und kleinflächige Schläge zu erwarten sind.



**PLAYSAFE light-pro**, 3-schichtig, bei beengten Mundverhältnissen (z. B. Kinder), für:

- Eishockey**      **Feldhockey**      **Squash**
- Polo**            **Kickboxen**      **Karate**
- Rugby**          **Rollerblading**

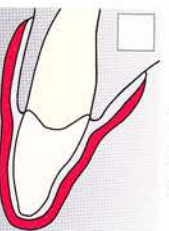
Sportarten, bei denen äußerst harte und kleinflächige Schläge zu erwarten sind.



**PLAYSAFE medium**, 2-schichtig, für:

- Boxen**            **Biking**            **Basketball**
- Fußball**          **Judo**              **Ringens**
- Reiten**          **Handball**        **Wasserball**
- Motocross**

Sportarten, bei denen flächige Schläge zu erwarten sind.

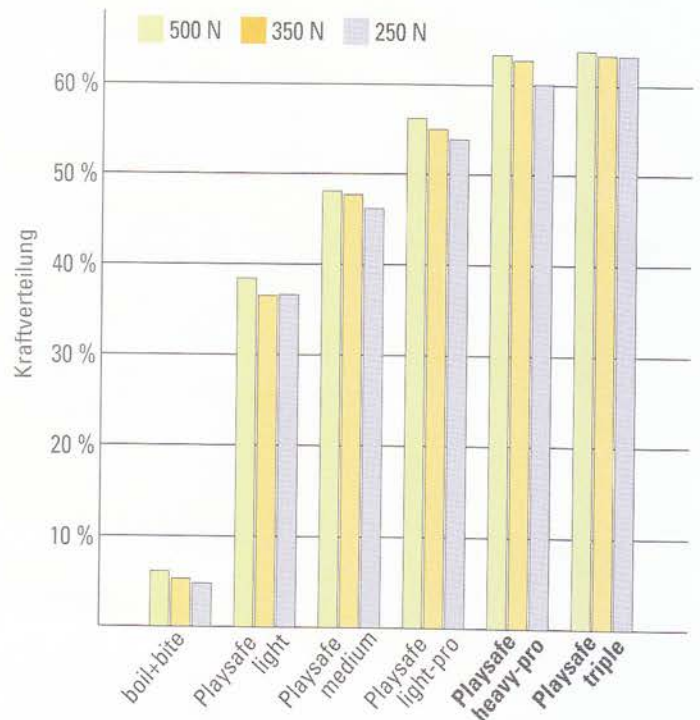
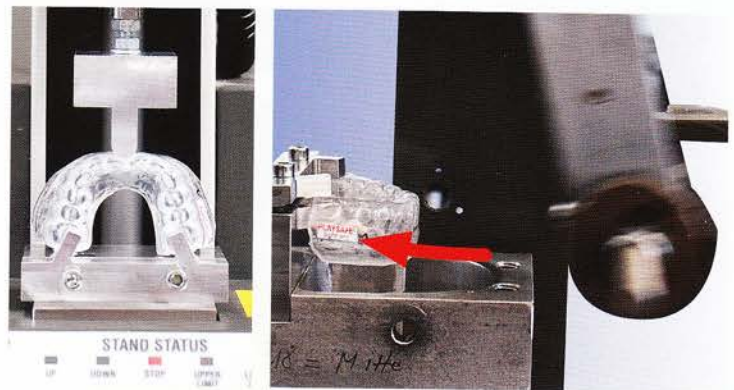


**PLAYSAFE light**, 2-schichtig, bei beengten Mundverhältnissen, für: **siehe medium**

Playsafe light hat ansonsten die Aufgabe, die Zahnreihen gegeneinander zu schützen, z. B. bei Sportarten, bei denen Helme getragen werden, die den Mittelgesichtsbereich schützen.

**Tests:** intensive Belastungstests beweisen die hohe Schutzwirkung der Playsafe Sportmundschutz Typen.

Widerstand gegen Verformung und Schlagpendeltest zur Messung von Kraftabsorption und -verteilung.



Dieses Diagramm zeigt den prozentualen Anteil der Kraftverteilung bis zum ersten Molar. Ein hoher Prozentsatz ist die Voraussetzung kleinflächige harte Schläge wirksam über den ganzen Sportmundschutz zu verteilen.

Playsafe Sportmundschutz aus bis zu **4** Farben!

Sie können sich Ihren Mundschutz mehrfarbig aus den Farben **1** bis **15** zusammenstellen.

Bitte geben Sie dazu die Farbnummern an:

Beispiel: → **4 8 9 4**



### Wann **PLAYSAFE triple**?

Playsafe triple ist für alle Sportarten geeignet.

Die harte Zwischenschicht umfasst den ganzen Schutz.

Höchste Schutzleistung bei geringster Ausdehnung.

Etwas härter als der Playsafe heavy-pro.

### Wann **PLAYSAFE**?

Die Playsafe Typen werden für bestimmte Sportarten ausgewählt.

Nur der Playsafe heavy-/light-pro weist eine auf den äußeren Zahnbereich beschränkte harte Schicht auf.

Deshalb ist er etwas komfortabler als der Playsafe triple.

... übrigens, jeder Playsafe Sportmundschutz kann bei wechselnden Zahnverhältnissen wieder angepasst werden.



[http://www.erkodent.com/dental/anleit/PSRefix\\_DE\\_web.pdf](http://www.erkodent.com/dental/anleit/PSRefix_DE_web.pdf)

Liebe Sportlerin, lieber Sportler, jeder Playsafe Sportmundschutz wird von einer geschulten Person nach den Playsafe Richtlinien individuell für Sie hergestellt.

- ▶ Sie bekommen Ihren Playsafe Mundschutz in Ihrer zahnärztlichen Praxis. Dort wird ein Abdruck Ihres Ober- und Unterkiefers genommen.
- ▶ In der Zahntechnik wird dann das Gipsmodell- und der Sportmundschutz hergestellt.
- ▶ Die Kontrolle auf Passung und die Übergabe findet wieder in der zahnärztlichen Praxis statt.

Ein original Playsafe Sportmundschutz ist immer laminiert (mind. zwei Schichten), weist die Playsafe Kennzeichnung, den Sportlernamen und die Typenbezeichnung auf.

**PLAYSAFE**



P77-3110-1

**PLAYSAFE triple**



Ihr Playsafe Team:

Dres. Hicks-Monreal & Menzel  
Fröhnstraße 4 · Tel. 06331/42997  
66954 Pirmasens

**ERKODENT**®

Erkodent Erich Kopp GmbH • Siemensstraße 3 • 72285 Pfalzgrafenweiler  
Germany • Tel. + 49 (0) 74 45/85 01-0 • Fax + 49 (0) 74 45/20 92  
info@erkodent.com • www.erkodent.com